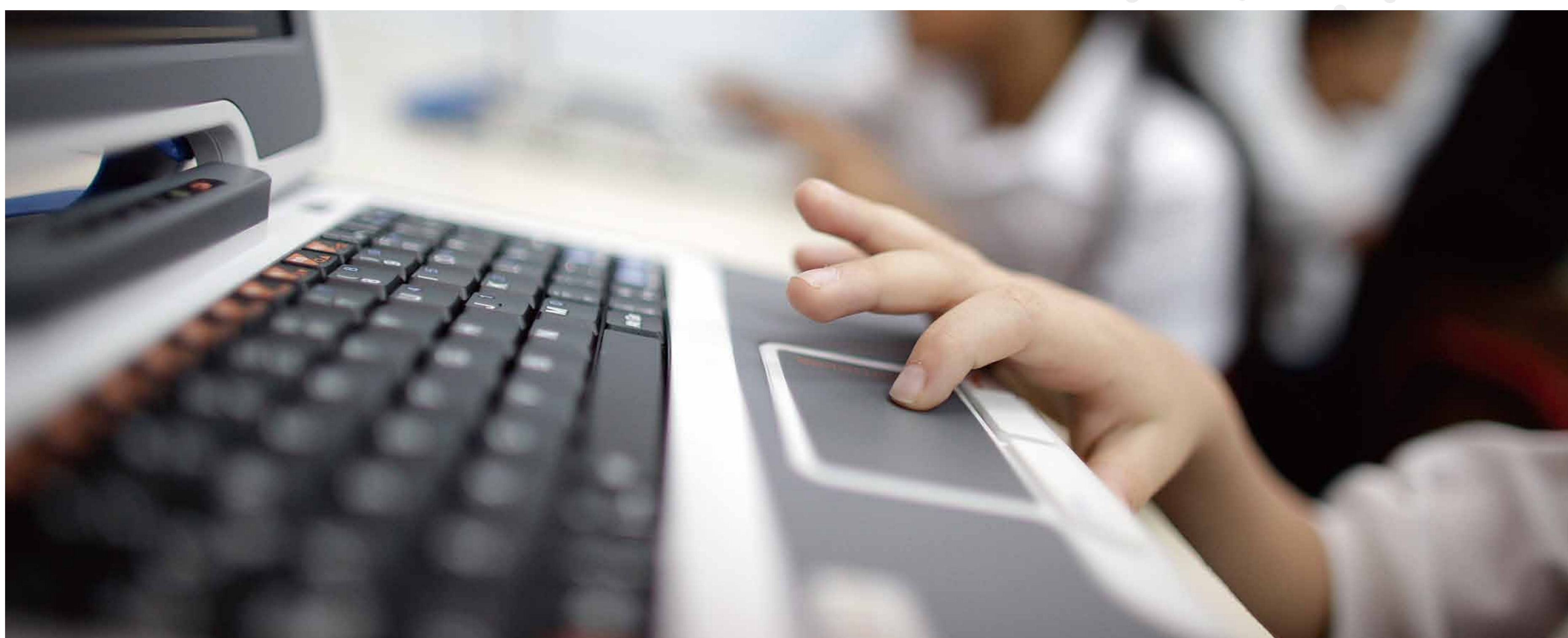


探究科研最新脈動 掌握學術研究先機

會議紀錄與論文索引資料庫 使用說明會

Web of Science-CPCI



日期： 104年4月22日(三)

時間： 14:00 ~ 15:00

地點： 定一樓4樓 / 餐飲經營模擬實驗室

講師： 許宜湘 小姐

議程： 瞭解最新相關研究動態

掌握相關研究之高被引文獻

分析相關研究歷年發展趨勢

追蹤相關研究引用地圖脈絡

發掘頂尖研究人員及潛在可能合作對象

報名方式：現場報名或電洽圖書館傅美靜小姐報名（分機2231）

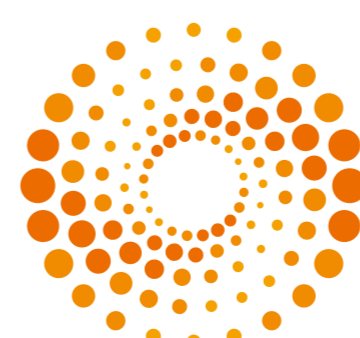
備註：凡參加者可得生活認證乙次

主辦單位/

大華科技大學圖資處

協辦單位/

 碩睿資訊有限公司
Shou Ray Information Service Co., Ltd.



THOMSON REUTERS
湯森路透